

VM 320 DN Minicâmera Day & Night

A minicâmera VM 320 DN Intelbras é perfeita para o monitoramento de pequenas e médias áreas, como corredores, escolas, farmácias, etc. Com tecnologia avançada e solução completa Sony (melhor qualidade e nitidez na captação das imagens), você pode confiar na minicâmera Intelbras para seu sistema de segurança sem abrir mão da economia.



Características

- Sony 1/3" Super HAD CCD II
- Resolução horizontal de 420 linhas
- Solução completa SONY
- Lente de 3,6 mm
- Produção 100% nacional

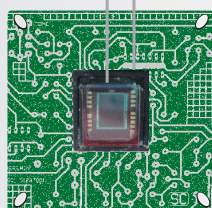


Especificações técnicas

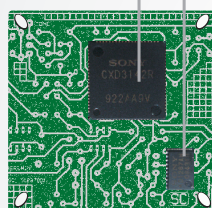
Modelo	VM 320 DN
Sensor de imagem	Sony 1/3" Super HAD CCD II
Resolução horizontal	420 TVL
Número de pixels	510 (H) x 492 (V)
Iluminação mín. - modo colorido	0,3 lx/F2.0
Iluminação mín. - modo P&B	0,01 lx/F2.0

Solução completa SONY

Amplificador Sony
CCD Sony



Driver Sony
DSP Sony



Placa das minicâmeras



*Adquira o cabo BNC Intelbras separadamente.