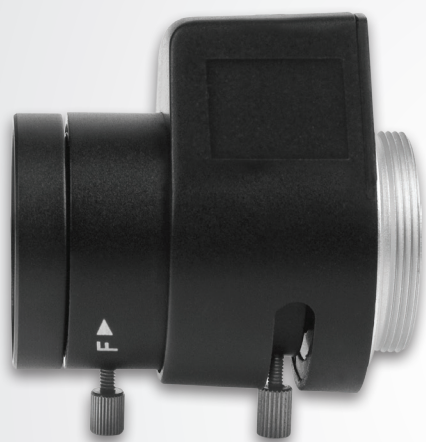


XLM 2812 | XLM 3312

Lentes Megapixel

A qualidade das lentes de uma câmera faz toda a diferença na imagem final. Uma câmera megapixel deve sempre ser equipada com lentes de mesma tecnologia. Com as lentes Intelbras, garanta imagens em alta definição, riqueza de detalhes e máxima nitidez.



Características:

XLM 2812

- 1.6 Megapixel – HD
- Varifocal de 2.8 a 12 mm
- Autoíris DC
- Padrão CS Mount

XLM 3312

- 2.0 Megapixels – Full HD
- Varifocal de 3.3 a 12 mm
- Autoíris DC
- Padrão CS Mount

Especificações técnicas

Modelo	XLM 2812		XLM 3312	
Distância focal	2,8 a 12 mm		3,3 a 12 mm	
Distância focal posterior	6.1 mm		6.9 mm	
Distorção	35% a 3%		28% a 3%	
Abertura (diafragma)	F 1.4		F 1.4	
Tamanho da imagem	1/3" CCD		1/2.7" CCD	
Montagem	CS		CS	
Operação	Íris	Auto	Íris	Auto
	Foco	Manual	Foco	Manual
	Zoom	Manual	Zoom	Manual
Ângulo de visão	1/3"	(D) 115° a 34°	1/2.7"	(D) 102° a 37.3°
		(H) 92° a 27.2°		(H) 79.3° a 29.8°
		(V) 69° a 20,4°		(V) 59,5° a 22,4°
	1/4"	(D) 89.2° a 24.6°	1/4"	(D) 71.3° a 22.1°
		(H) 71.4° a 19.6°		(H) 57.0° a 17.7°
		(V) 53.5° a 14.7°		(V) 42.8° a 13.3°
Dimensão	29 x 44 x 43 mm		29 x 42.7 x 43 mm	
Temperatura operacional	-20° a +50°		-20° a +50°	
Peso	72 g		61,2 g	